



PER  
GENITORI



# A SCUOLA IN SICUREZZA

La gestione del caso positivo confermato nelle scuole primarie e secondarie



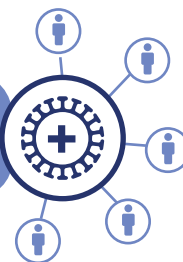
[www.ambo.ausl.bologna.it/temi/covid-19/scuole](http://www.ambo.ausl.bologna.it/temi/covid-19/scuole)

6-20 ANNI

SCUOLE PRIMARIE E SECONDARIE



CASO CONFERMATO  
COVID-19 POSITIVO



Il Dipartimento di Sanità Pubblica valuta la segnalazione del referente COVID scolastico e, se opportuno, convoca gli alunni individuati come contatti stretti\* del caso per eseguire un **tampone antigenico rapido**.



**TUTTI I TAMPONI ANTIGENICI  
RISULTANO NEGATIVI**

Tutti gli alunni che hanno avuto un esito negativo continuano a frequentare la scuola°.



**UNO O PIÙ TAMPONI ANTIGENICI  
RISULTANO POSITIVI**

Chi risulta positivo al tampone antigenico viene sottoposto subito a **tampone molecolare**.  
**In attesa degli esiti viene sospesa la didattica in presenza.**



**TUTTI I TAMPONI MOLECOLARI  
RISULTANO NEGATIVI**

**Gli alunni possono rientrare a scuola.**



**UNO O PIÙ TAMPONI MOLECOLARI  
RISULTANO POSITIVI**

Gli alunni individuati come contatti stretti devono restare a casa in **quarantena**.



Viene programmato un **tampone antigenico di controllo** dopo 10 giorni dall'ultimo contatto con i nuovi casi positivi.



**TAMPONE NEGATIVO**

Chi non è mai risultato positivo può rientrare a scuola presentando il **certificato di fine quarantena**.



**TAMPONE POSITIVO**

Chi è positivo rimane in quarantena fino alla ricezione del certificato di conclusione dell'isolamento.

\* Non sono considerati contatti stretti gli alunni che non sono stati presenti nelle giornate di esposizione individuate dal Dipartimento di Sanità Pubblica.

° Agli alunni che non si presentano all'esecuzione del primo tampone antigenico deve essere sospesa l'attività di didattica in presenza fino alla 14a giornata dall'ultimo giorno di contatto con il caso positivo della classe.