

Dati Valutazioni II Quadrimestre

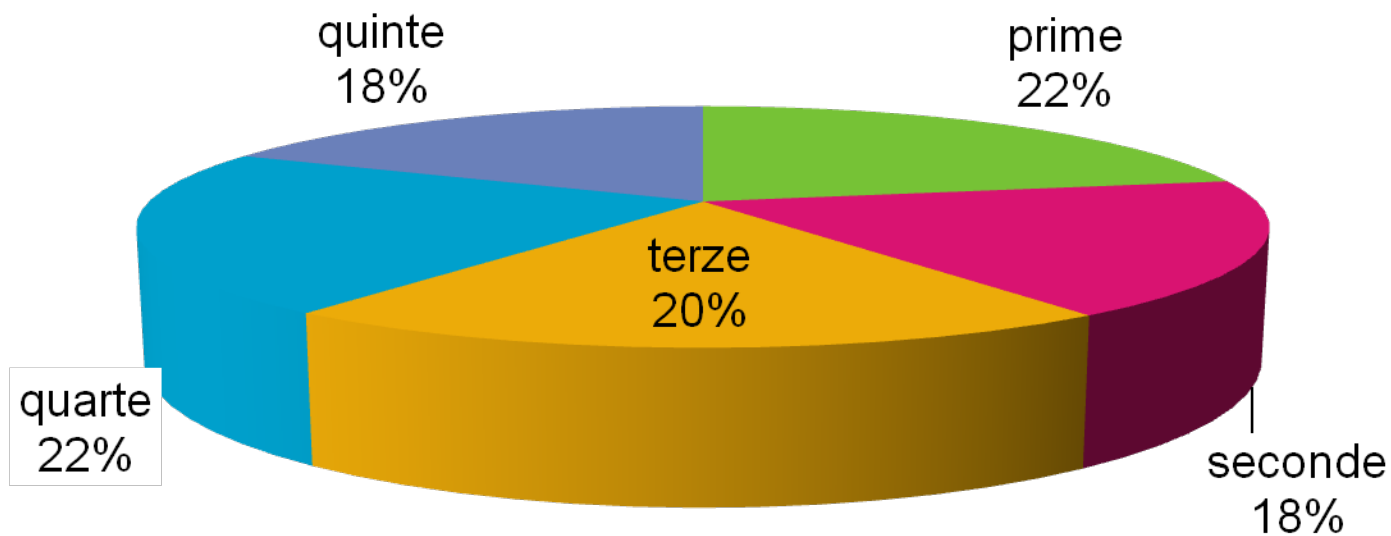
Scuola Primaria

A.s 2013/2014

Dati complessivi (tutti i plessi)

Distribuzione alunni per classe

alunni



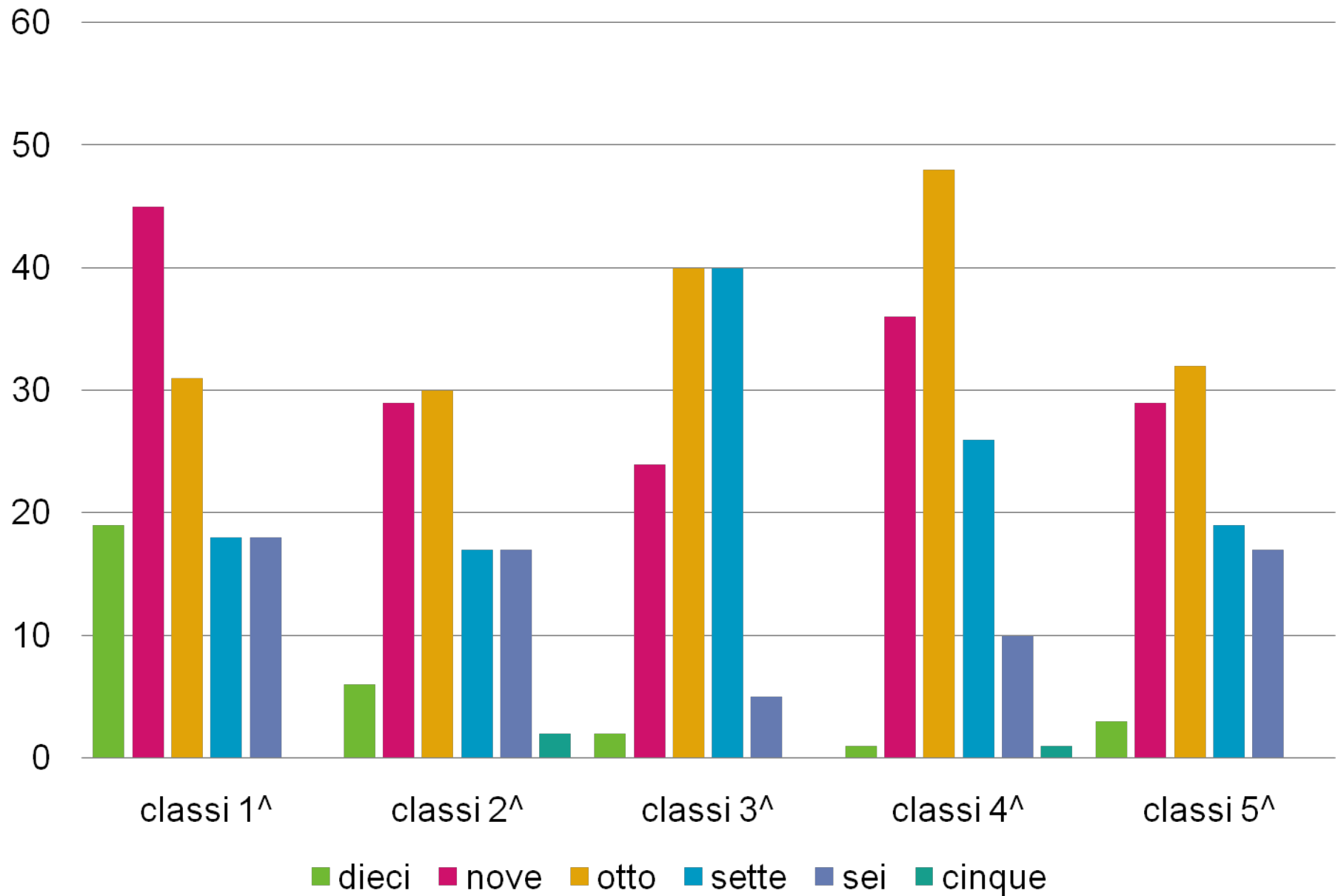
*Alunni non ammessi al
successivo grado di
istruzione obbligatoria: 0*

*Alunni non ammessi alla classe
successiva: 0*

OSSERVAZIONI

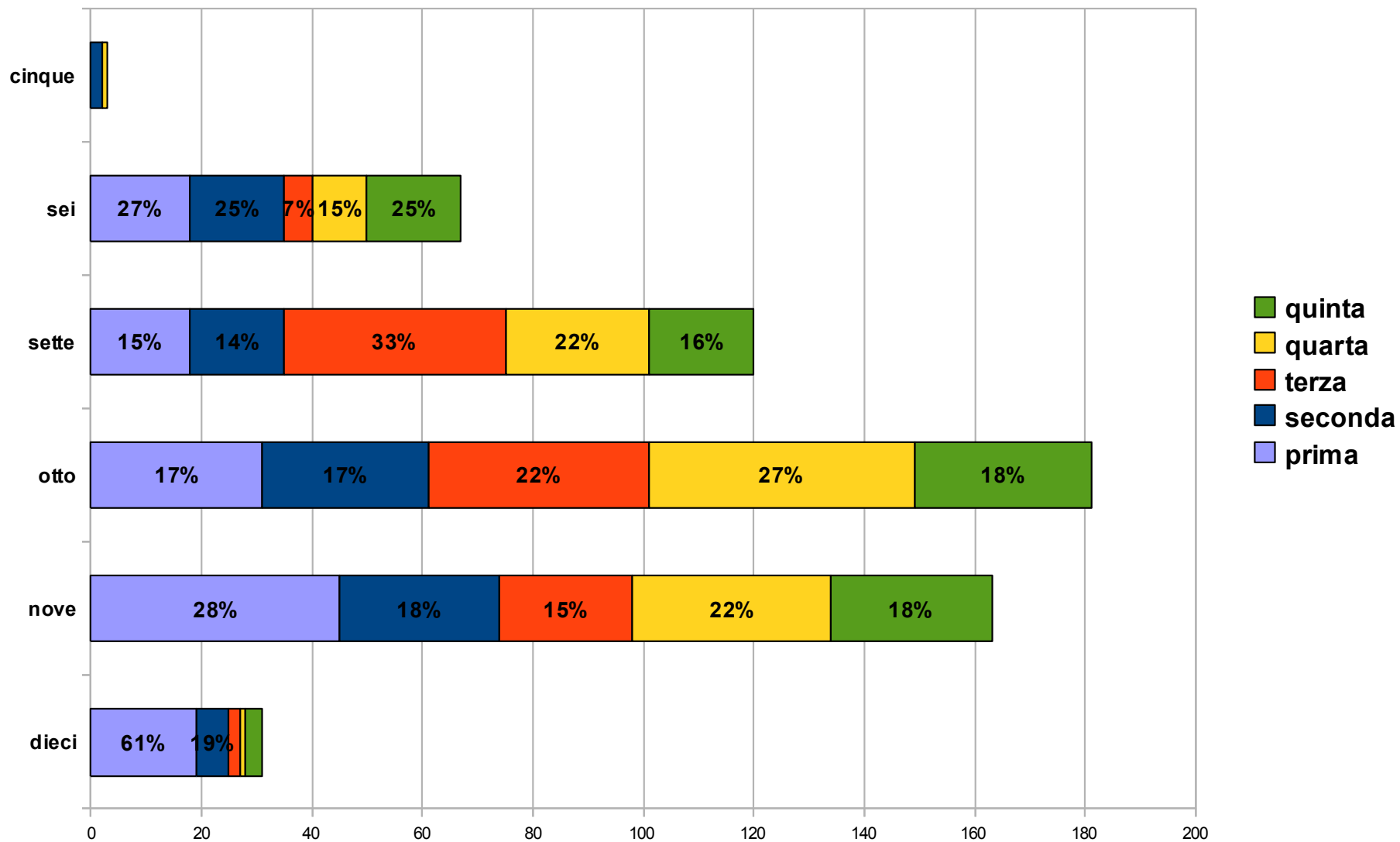
- In 5[^] si alternano il 9 e il 10 in storia, geografia e scienze mentre italiano e matematica si attestano sull'8
- In 2[^] il 9 e l'8 sono sempre appaiati
- 2[^] e 4[^] sono le uniche classi dove vediamo delle non sufficienze anche se la percentuale è minima
- In 3[^]e in 4[^] è l'8 che connota il trend anche se scienze, in 4[^], ha un picco deciso sul 9
- il 10 è utilizzato con maggior frequenza in 1[^] in tutte le discipline e in 5[^] per storia, geografia e scienze

Italiano 2 q 2013-14

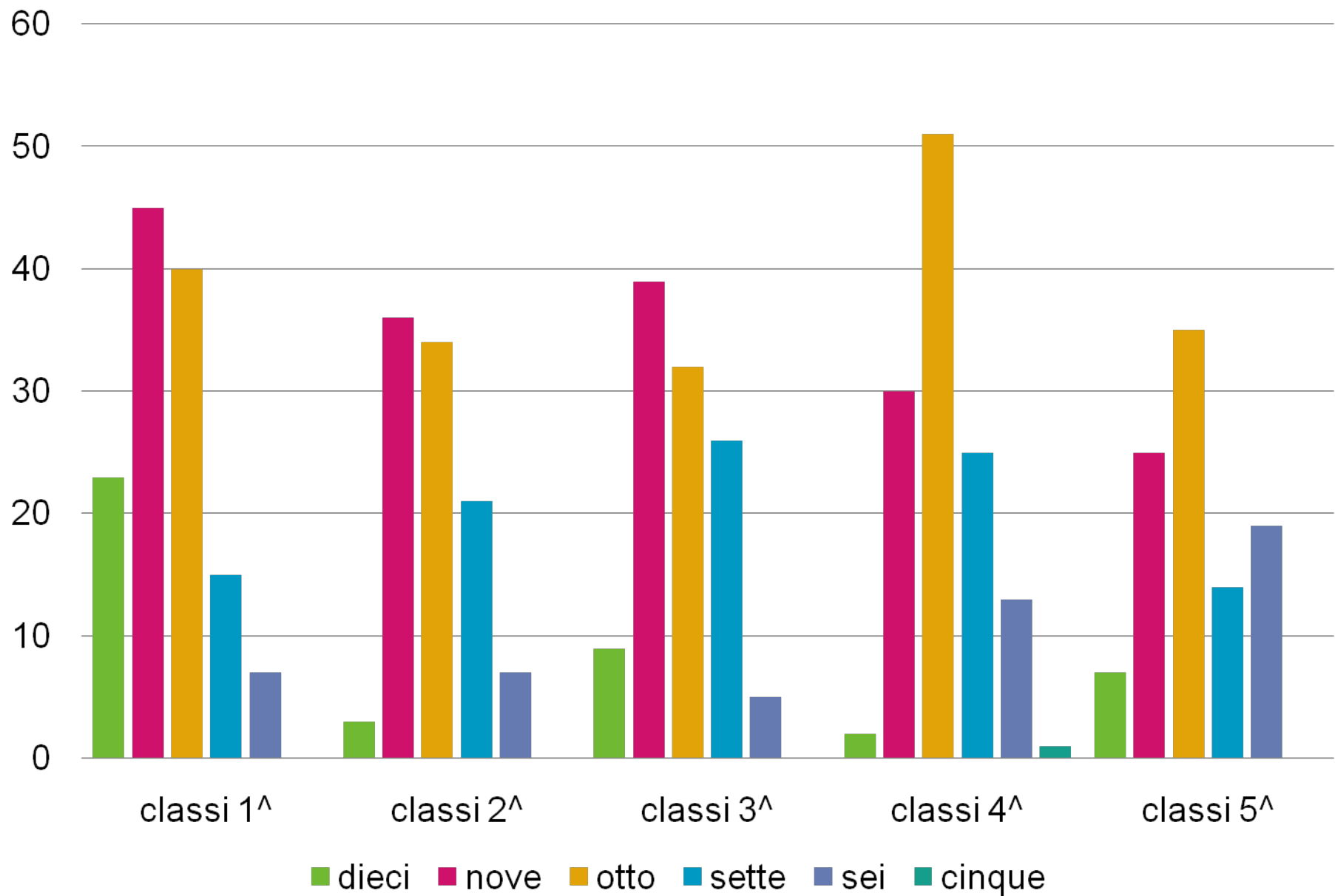


ITALIANO 2 Q- 2013-14

distribuzione voti in %

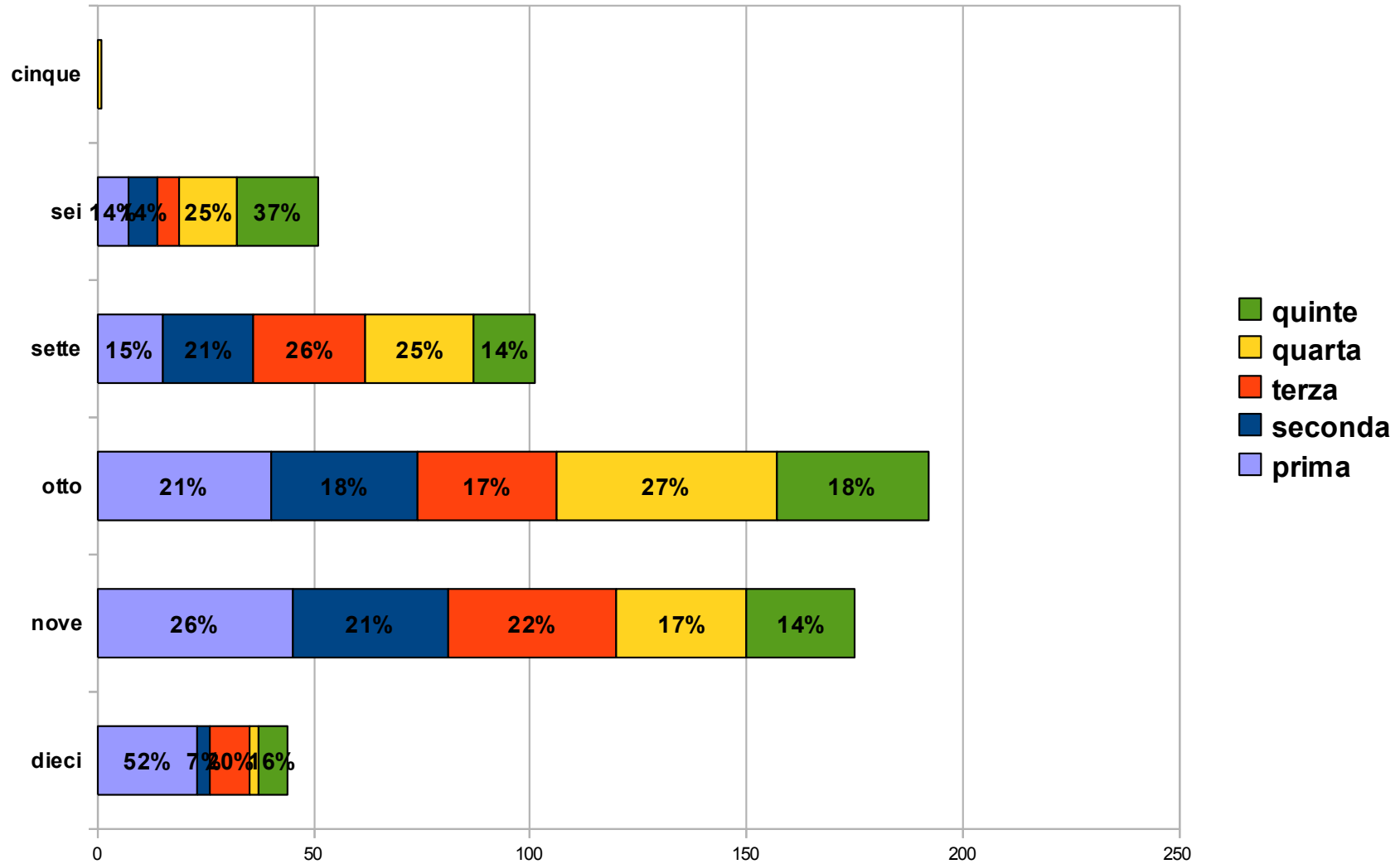


Inglese 2 q 2013-14

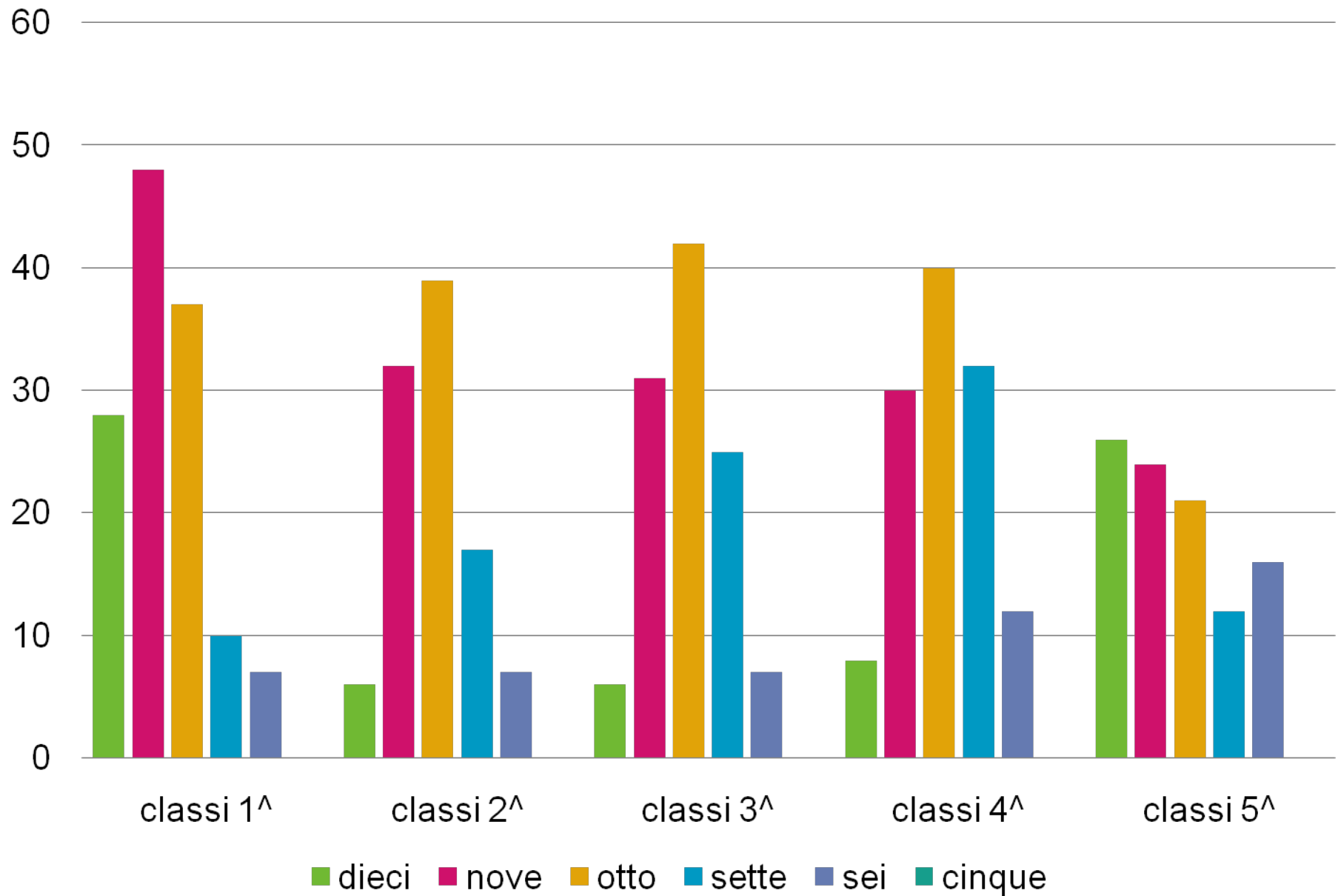


INGLESE 2 Q 2013-14

distribuzione voti %

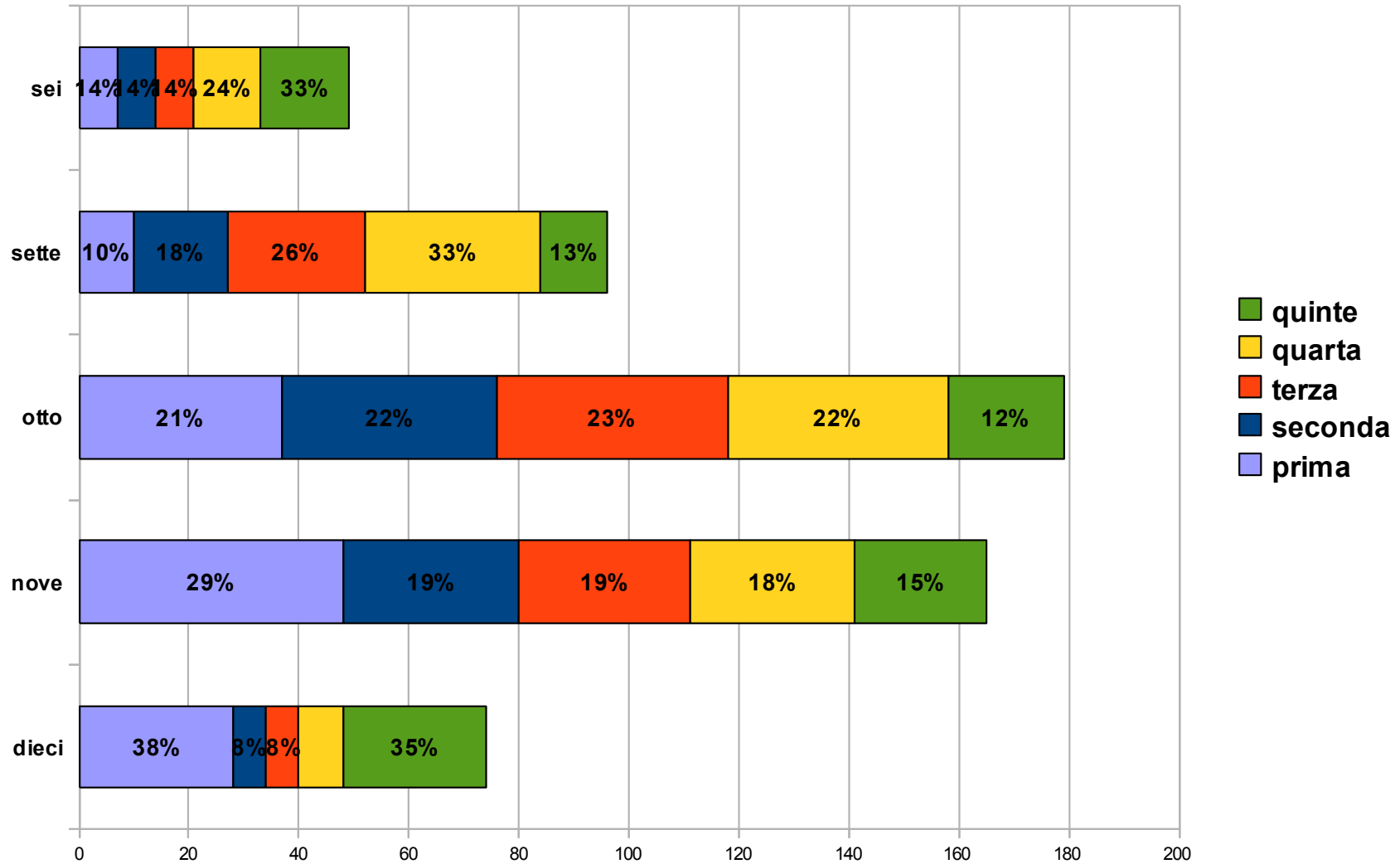


Storia 2 q 2013-14

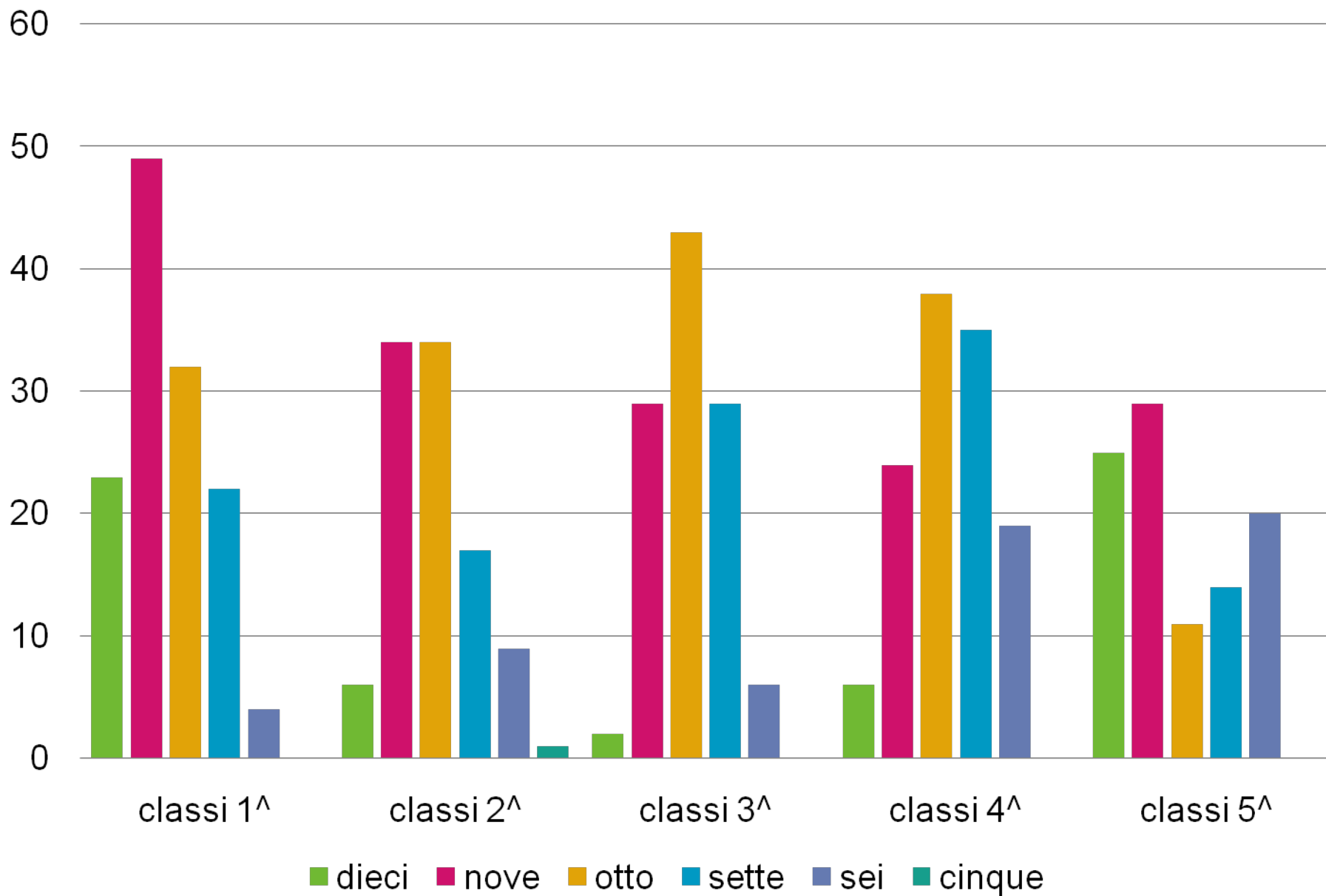


STORIA 2 Q 2013-14

distribuzione voti %

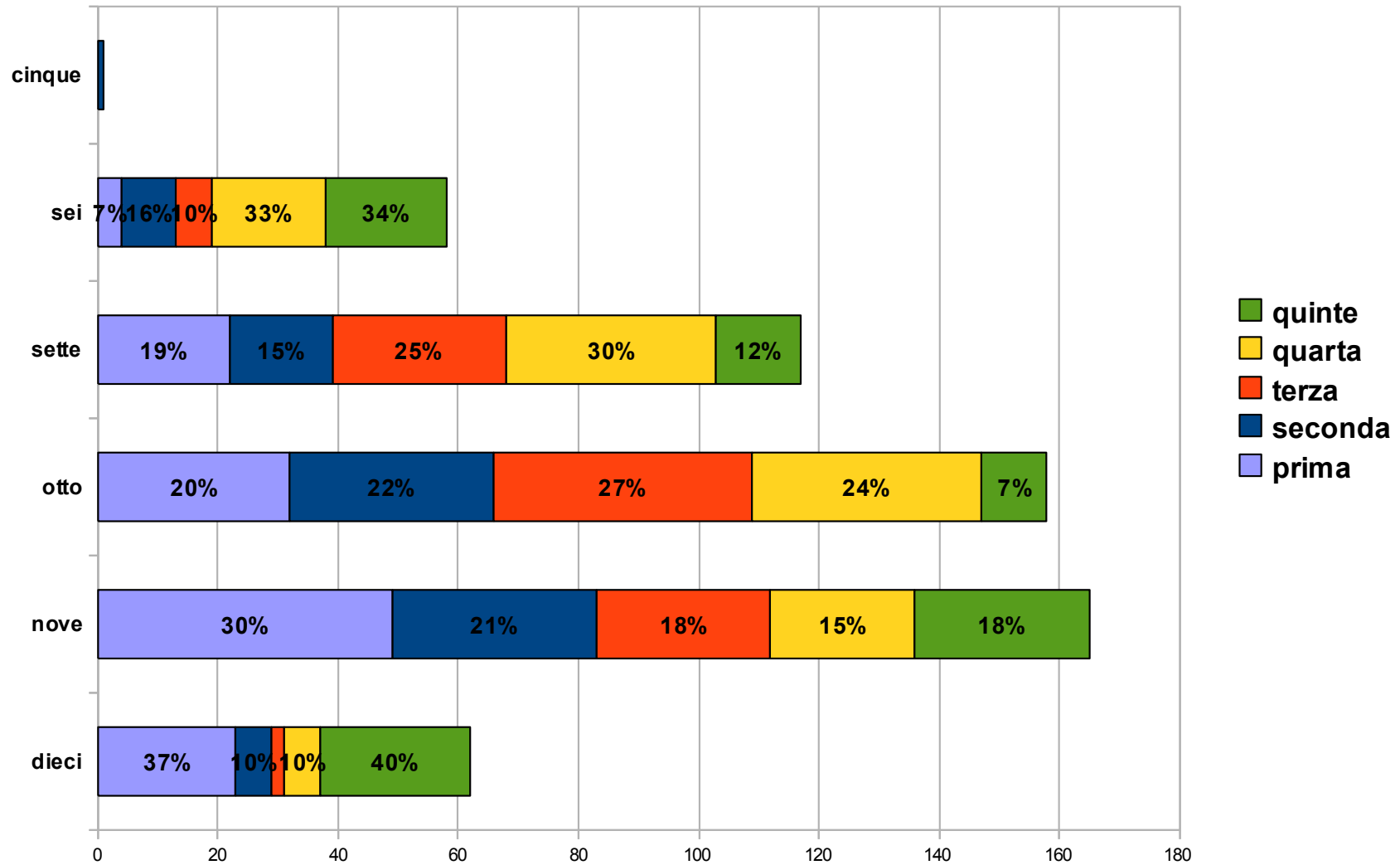


Geografia 2 q 2013-14

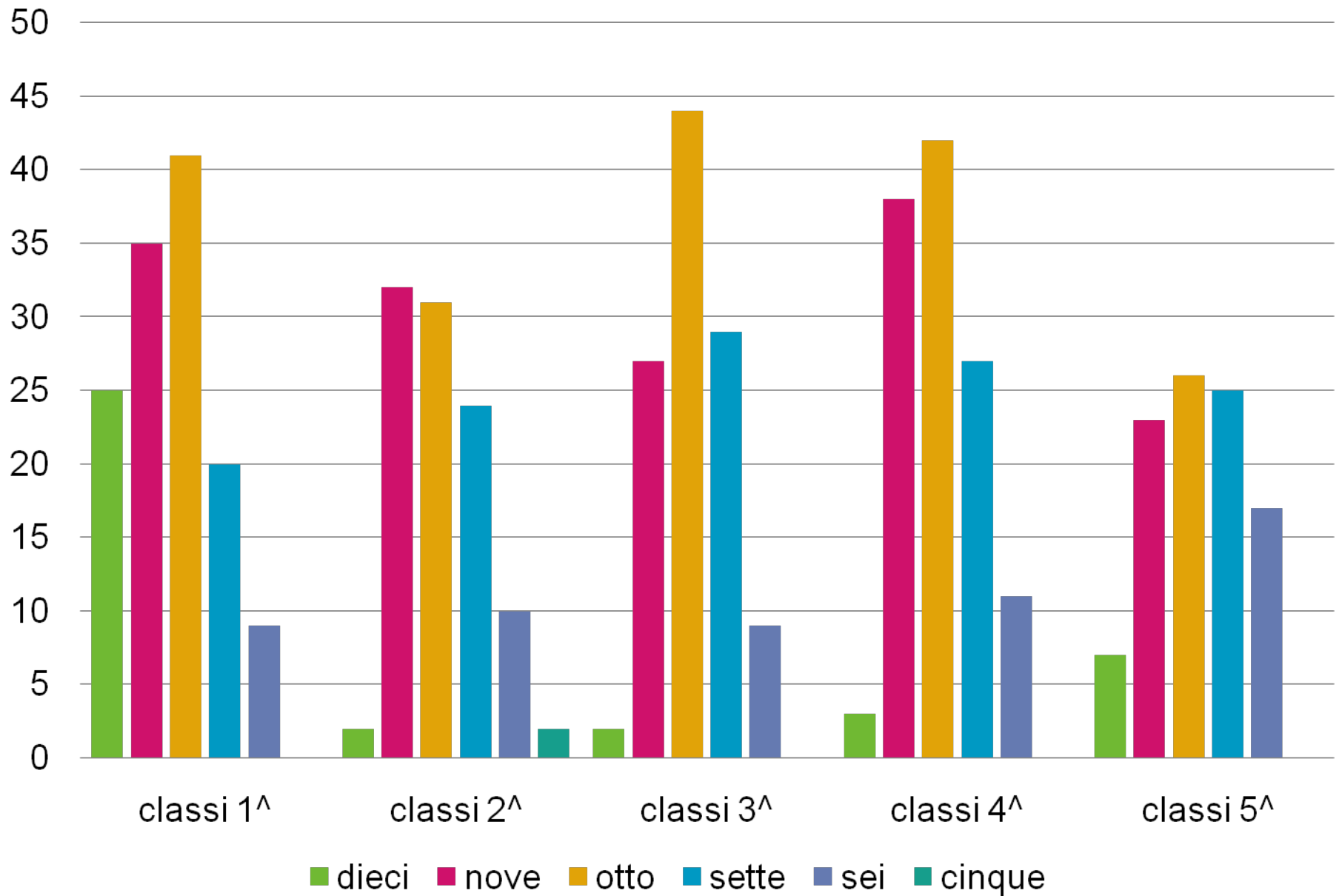


GEOGRAFIA 2 Q 2013-14

distribuzione voti %

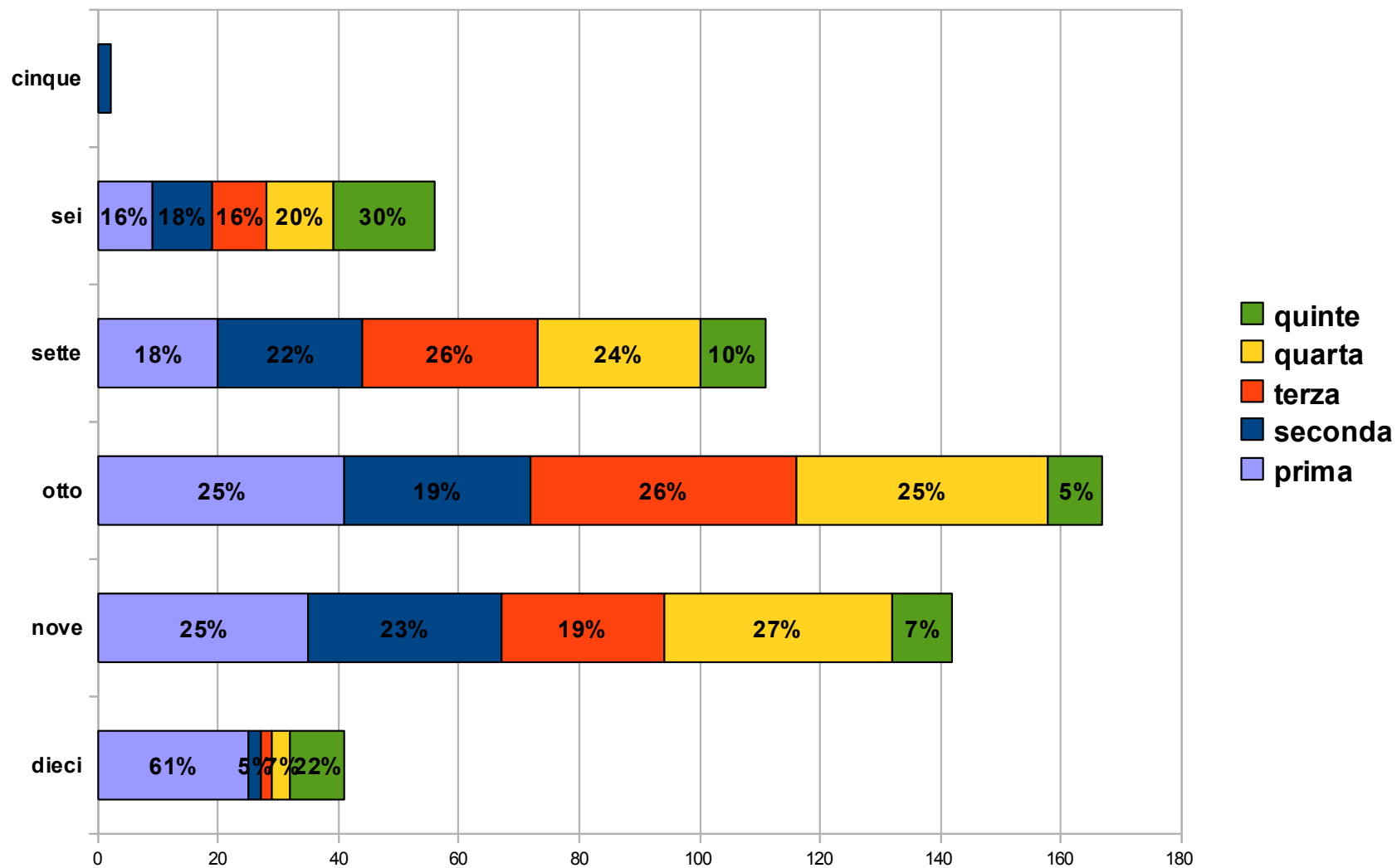


Matematica 2 q 2013-14

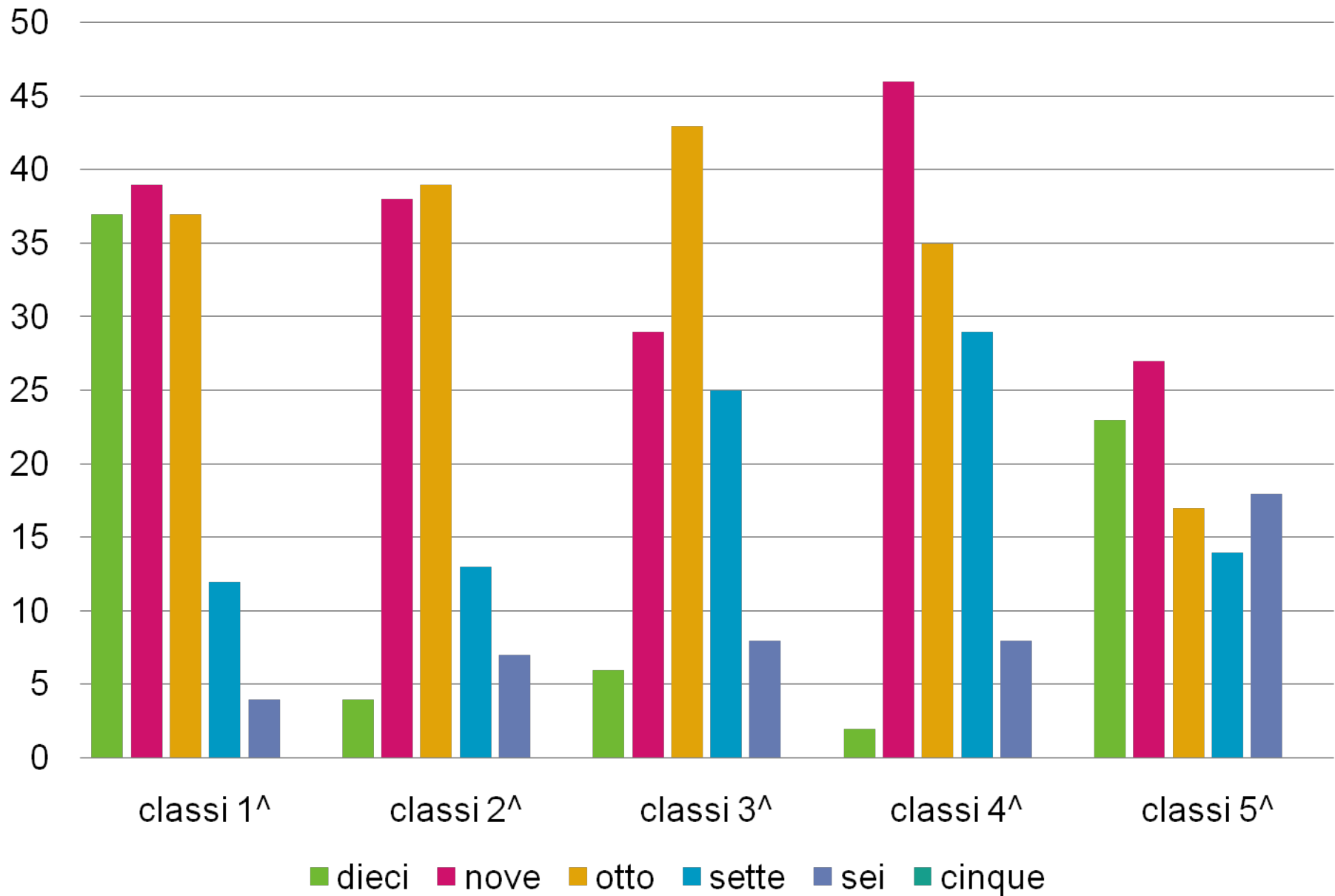


MATEMATICA 2 Q 2013-14

distribuzione voti %

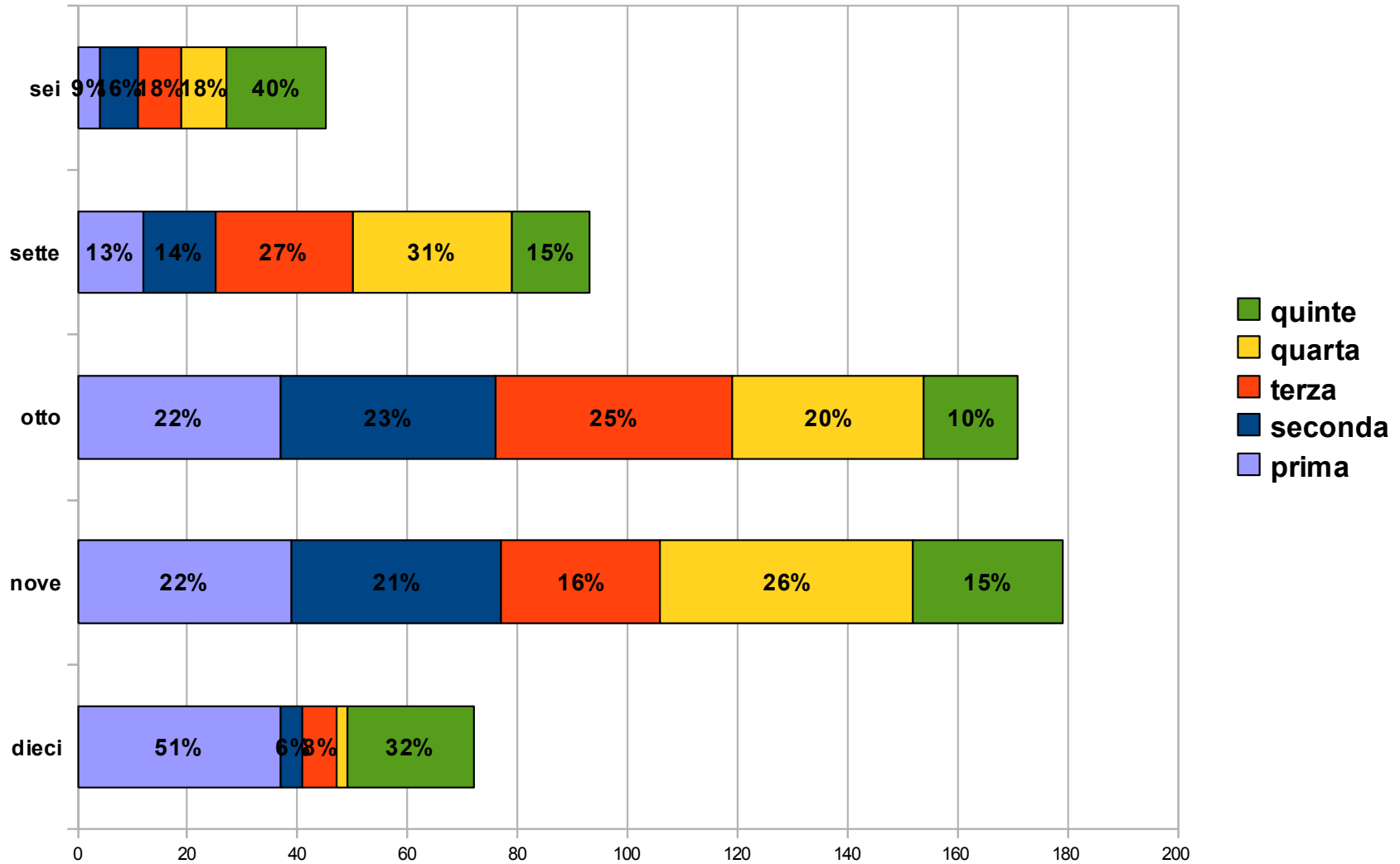


Scienze 2 q 2013-14



SCIENZE 2 Q 2013-14

distribuzione voti %



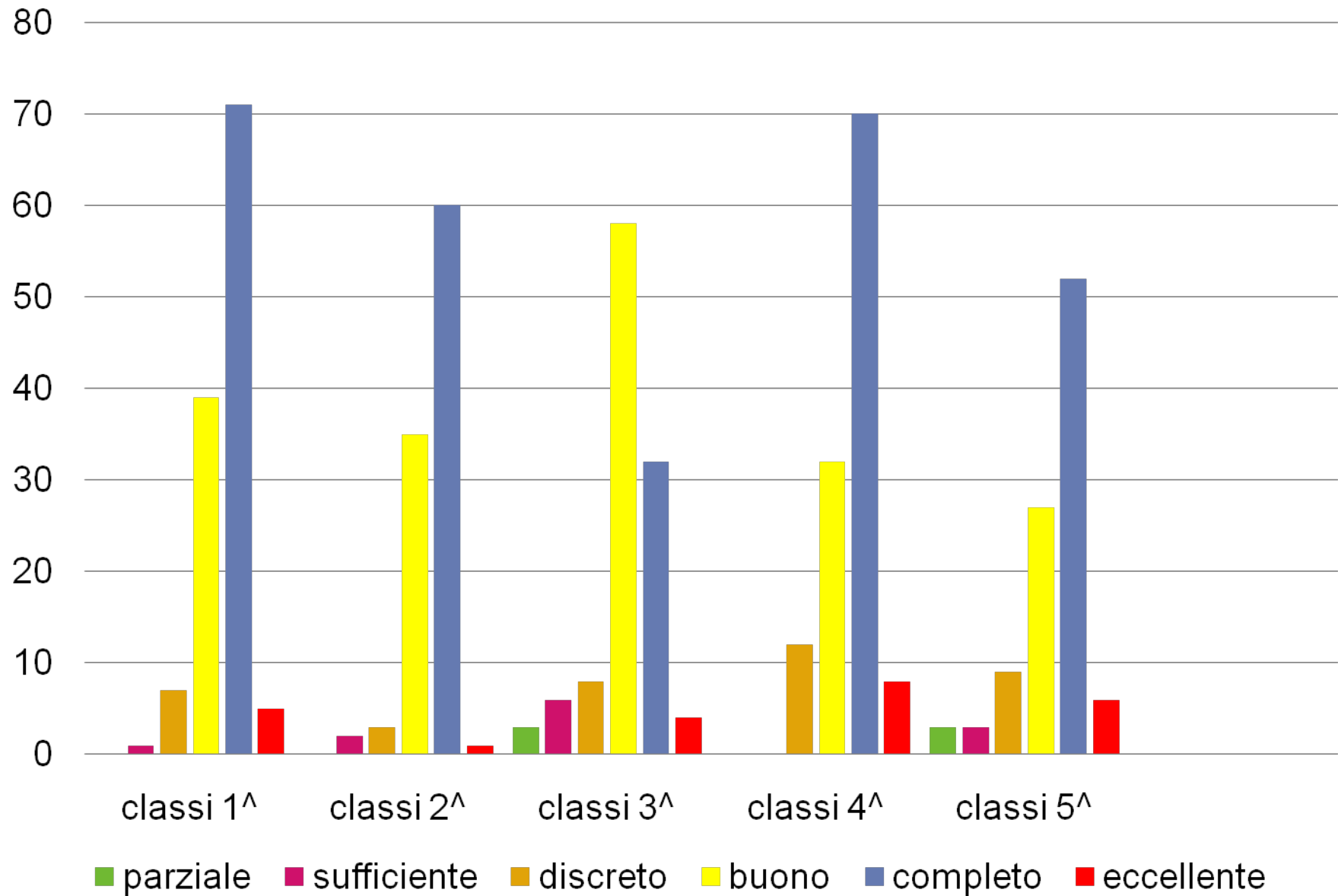
COMPORTAMENTO

Il descrittore *COMPLETO* raggiunge percentuali che vanno dal 52 % al 59 % in tutte le classi ad esclusione della terza dove è il *BUONO* che si attesta sulle stessa %

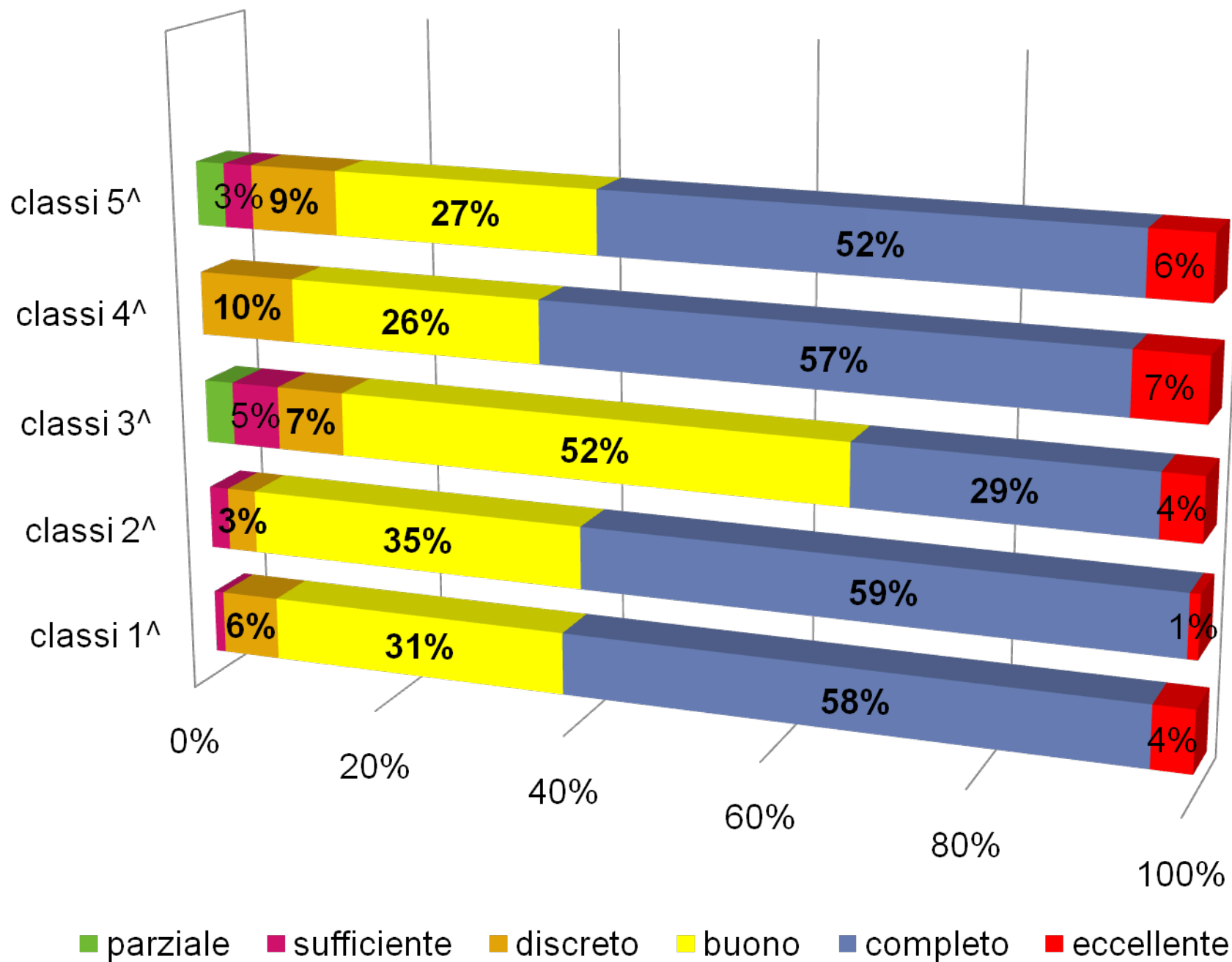
In tutte le classi è presente *ECCELLENTE* anche se i punti percentuali vanno da un minimo di 1 (classi 2[^]) ad un massimo di 7 (classi 4[^])

SUFFICIENTE non appare in 4[^] mentre il *PARZIALE* viene utilizzato in 5[^] e in 3[^]

Le valutazioni nel dettaglio: Comportamento



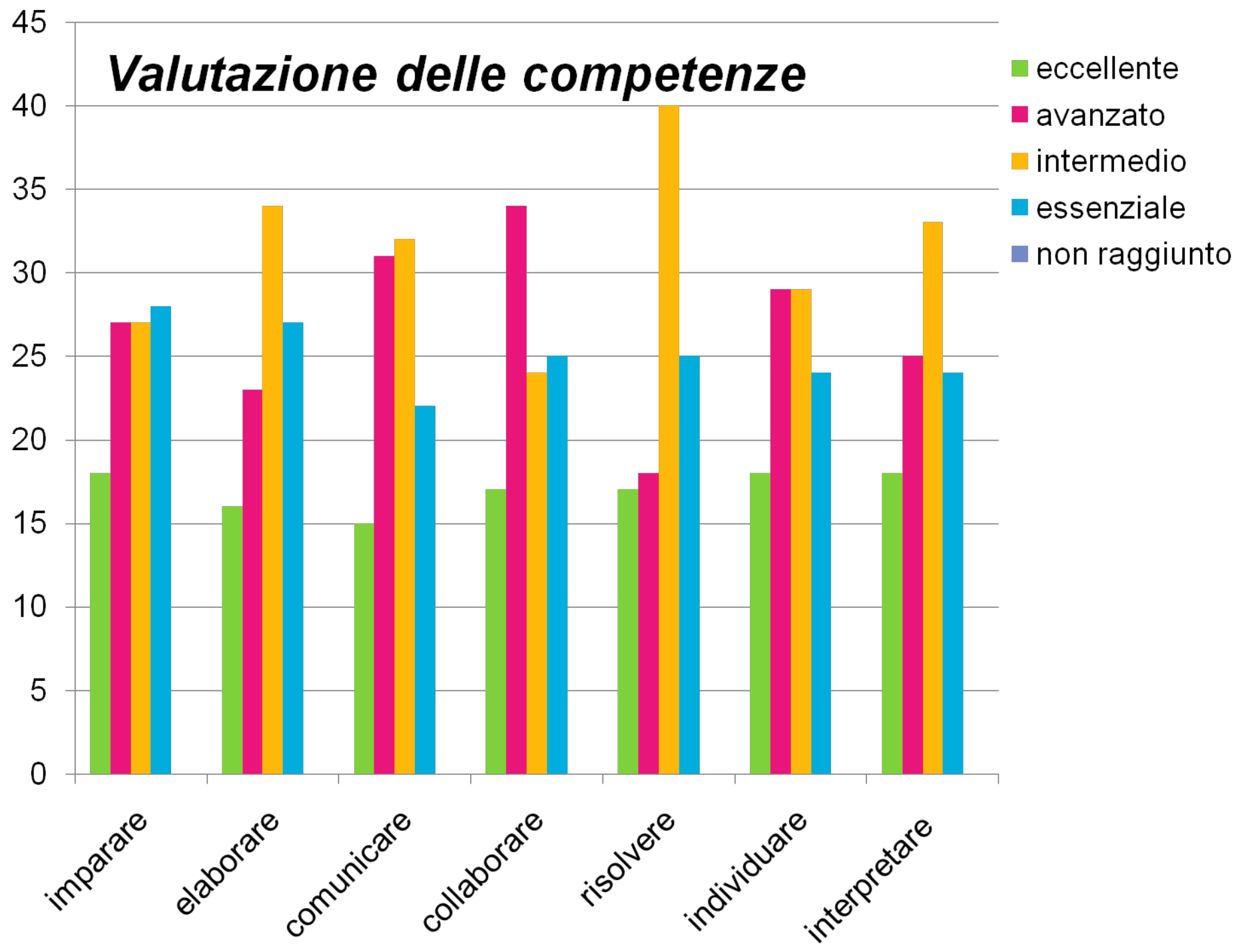
Le valutazioni nel dettaglio: Comportamento



VALUTAZIONE DELLE COMPETENZE-classi 5[^]

- Non sono presenti valutazioni negative (*livello non raggiunto*)
- Livello **Intermedio** prevale nelle seguenti competenze: **ELABORARE, INTERPRETARE E RISOLVERE**. *Tutti processi complessi e trasversali che richiedono dominio, padronanza delle conoscenze, flessibilità ed autonomia personale e cognitiva che, nell'ordine scolastico di riferimento, sono in via di costruzione*
- Livello **essenziale** ha una leggera prevalenza nell'**IMPARARE** *in stretta connessione con lo studio*
- Livello **avanzato** prevale, in modo deciso, nel **COLLABORARE**
- Livello **avanzato** ed **intermedio** sono appaiati nel **COMUNICARE** e nell'**INDIVIDUARE**

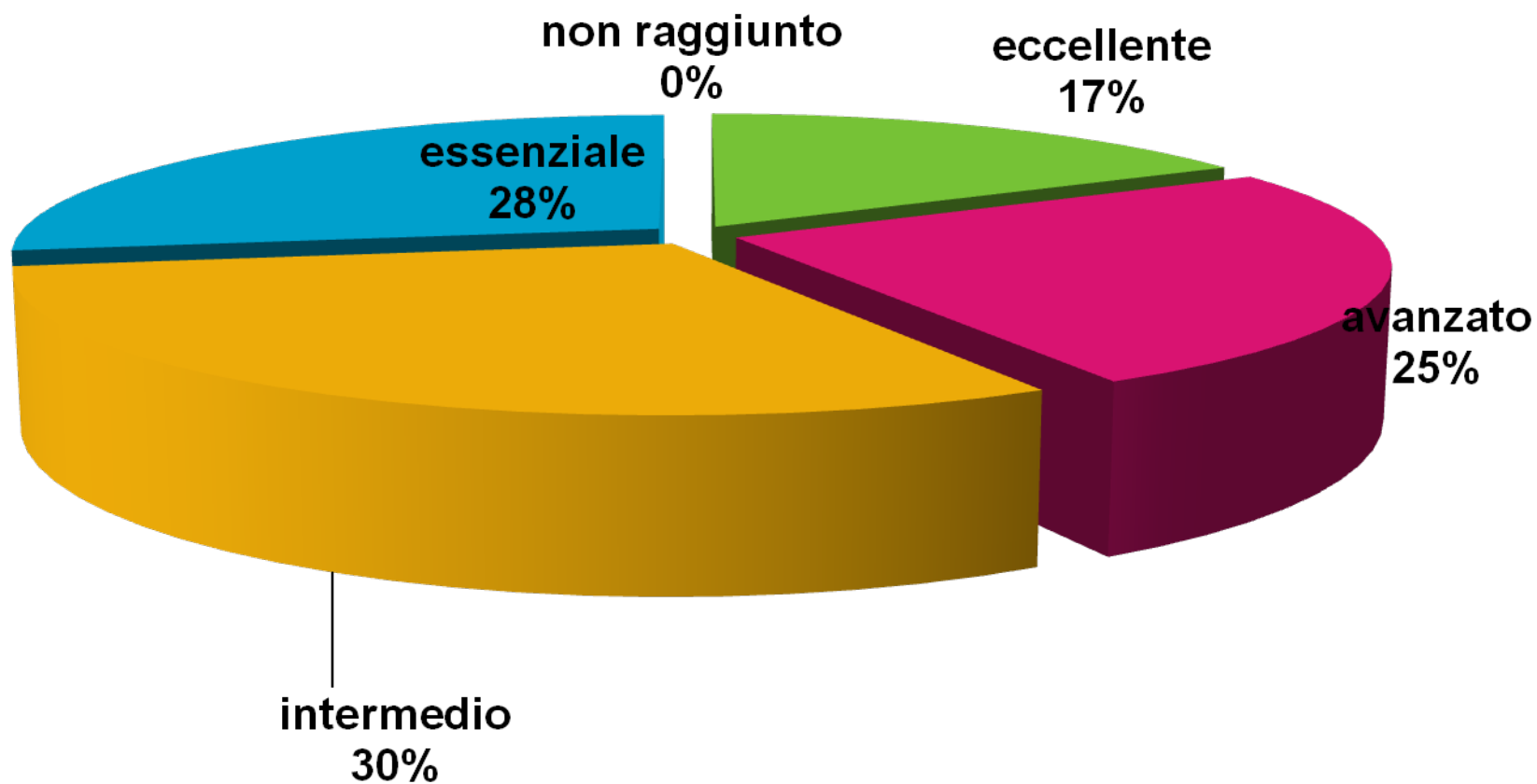
Valutazione delle competenze



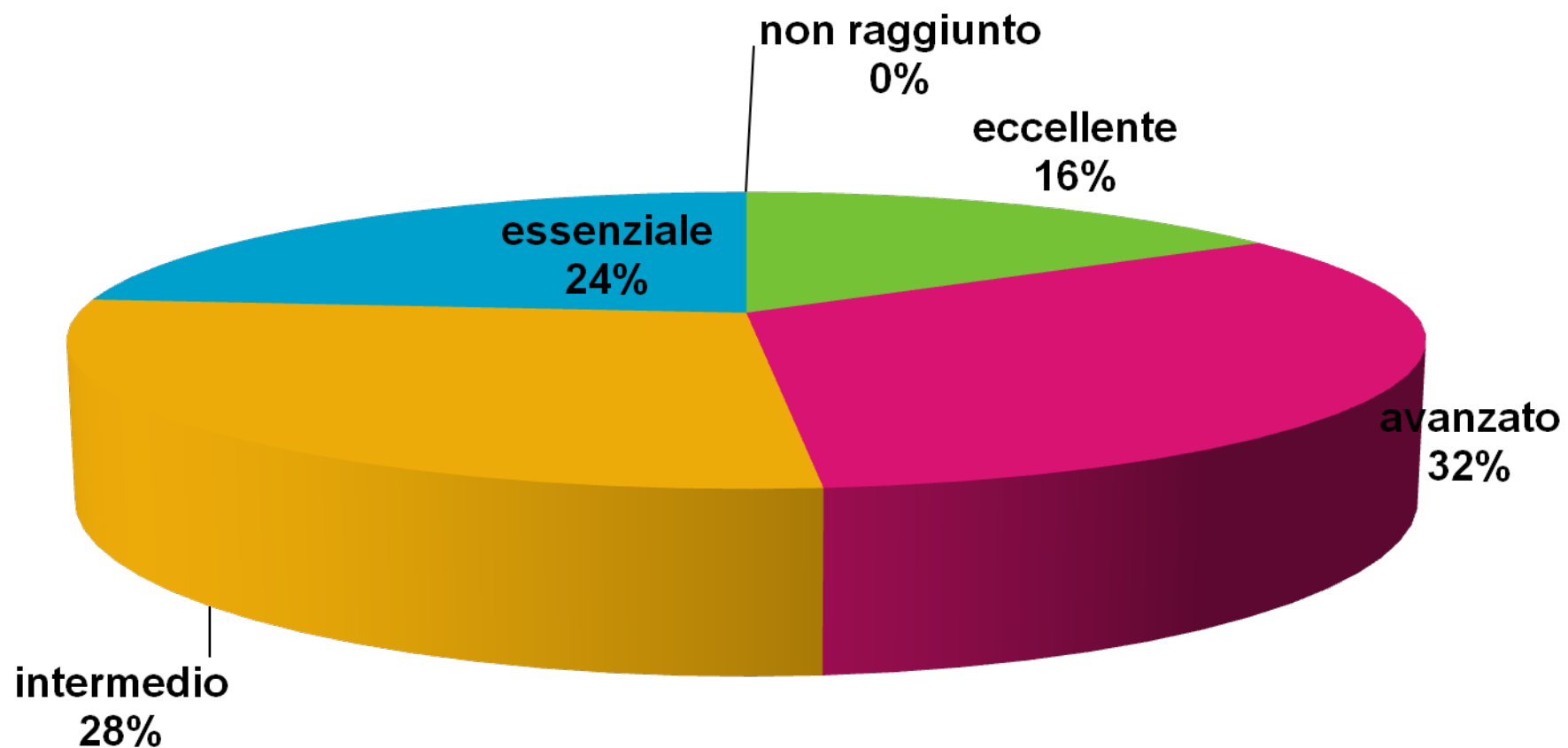
- Considerando le Aree, si vede che nella conoscenza di sé e nei rapporti con la realtà naturale e sociale prevale il Livello Intermedio.
- Nella relazione con gli altri prevale il livello avanzato
- L'eccellenza varia, nelle diverse aree, dal 16% al 18%, in termini di punti percentuali praticamente si equivalgono
- Non ci sono delle grosse discordanze fra un'area e l'altra.

Per Aree

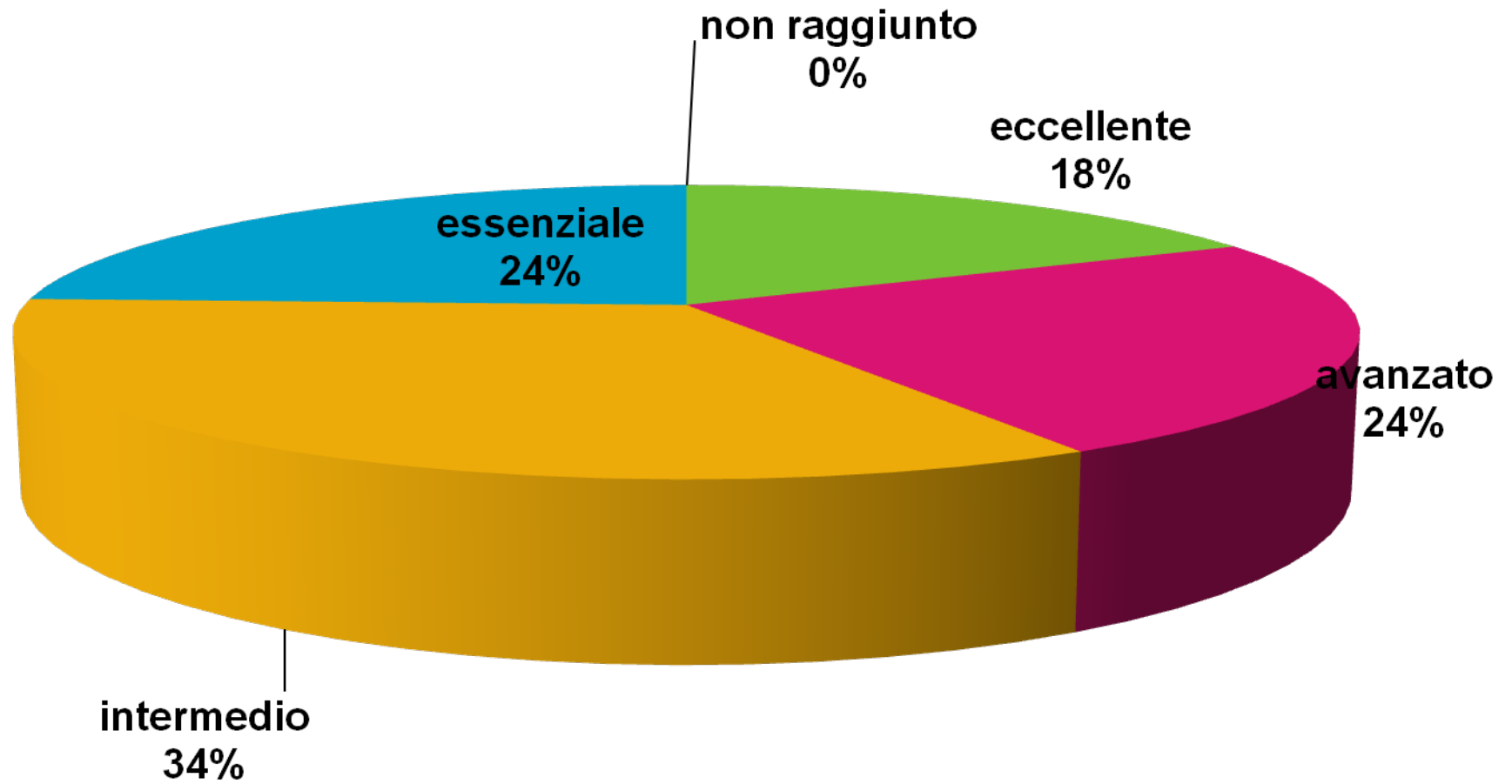
Conoscenza del sé



Relazione con gli altri



Rapporti con la realtà naturale e sociale



Le prove Invalsi

Andamento prove Invalsi primaria:

PUNTEGGI MAX E MIN IN %

ITALIANO: classi II.

Ci sono eccellenze (100%) sia nella prova complessiva che nella parte specifica della grammatica; nella comprensione c'è la tendenza verso il top.

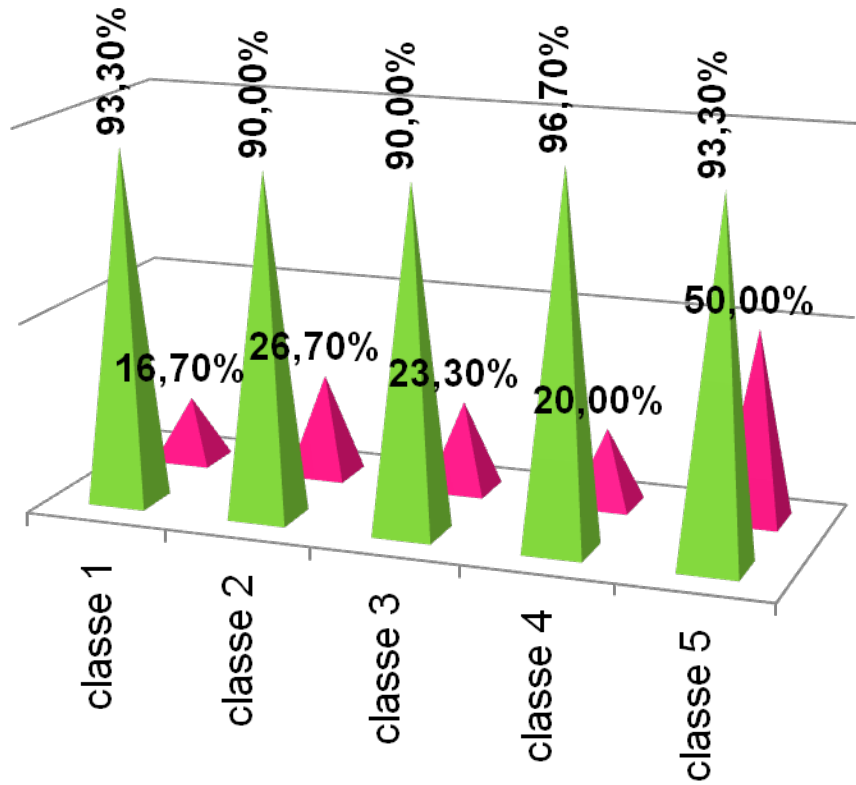
ITALIANO: classi V

L'andamento dei punteggi massimi complessivi varia da 76,90% al 90%, quelli minimi da 27% a 36%. Ci sono eccellenze nella comprensione del 2° testo (scientifico-descrittivo). Nella parte grammaticale, in alcune classi, si accentua, in modo significativo, la varianza fra il punteggio max e quello min

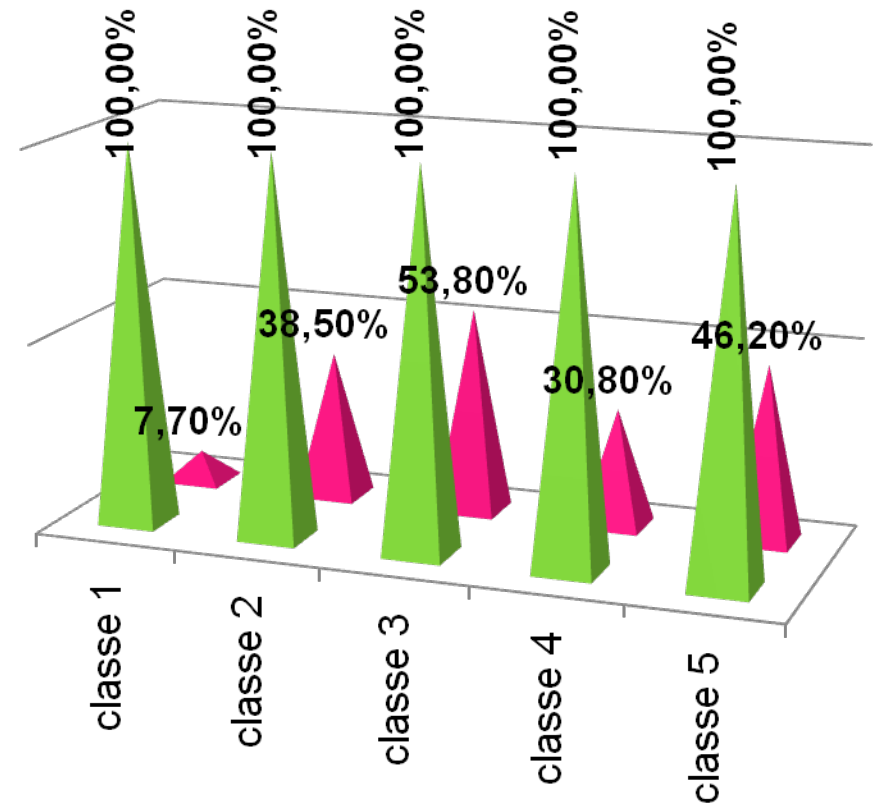
INVALSI: ANDAMENTO PUNTEGGI MAX E MIN IN % ITALIANO COMPLESSIVO CLASSI 2^



INVALSI: ANDAMENTO PUNTEGGI MAX E MIN IN % CLASSI 2^ COMPRENSIONE E GRAMMATICA A CONFRONTO

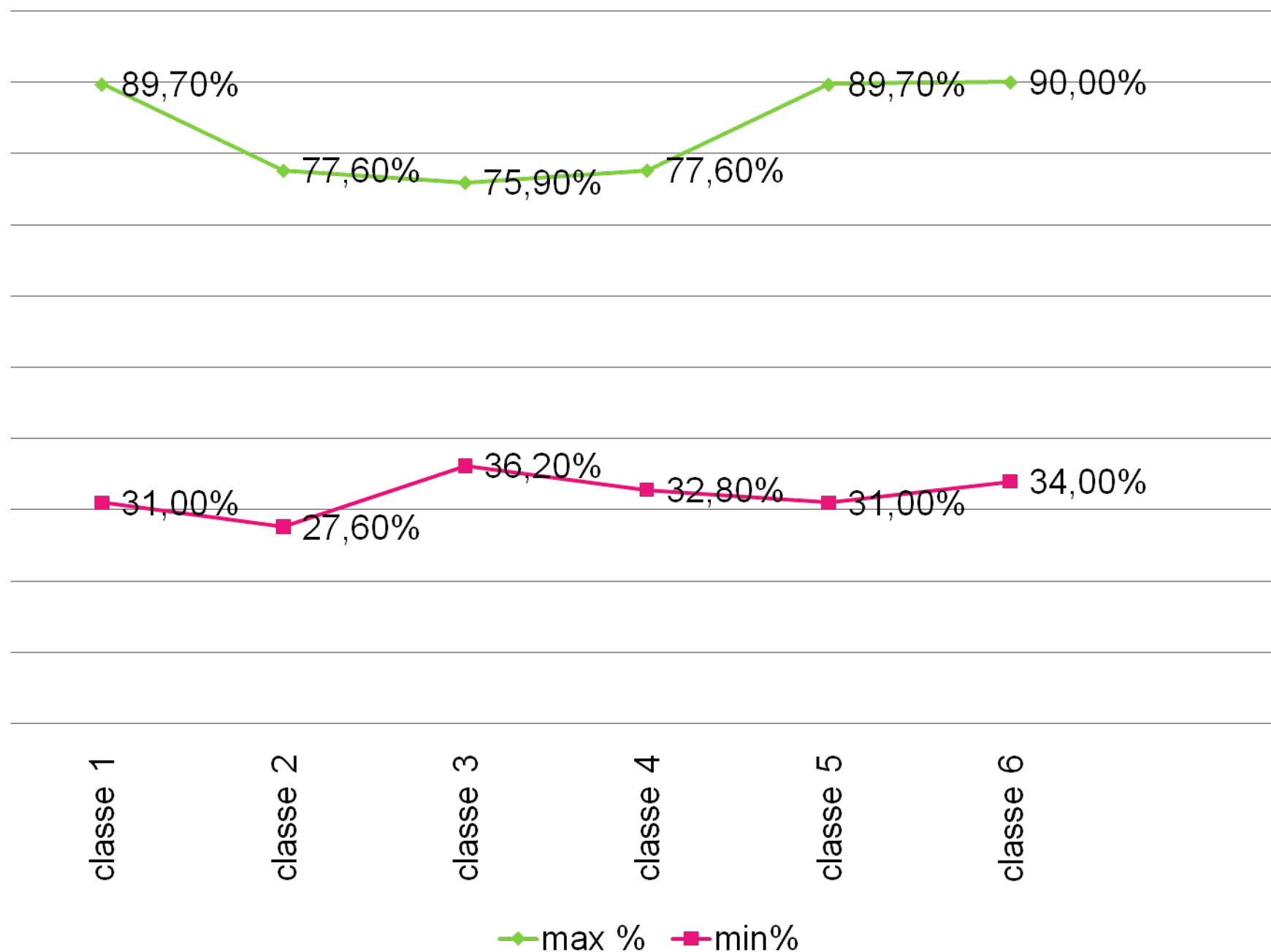


COMPRENSIONE

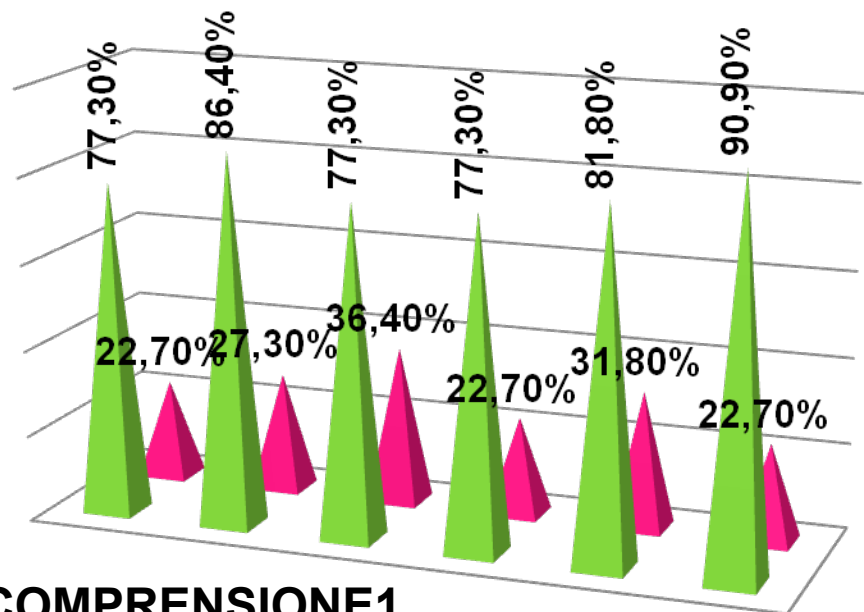


GRAMMATICA

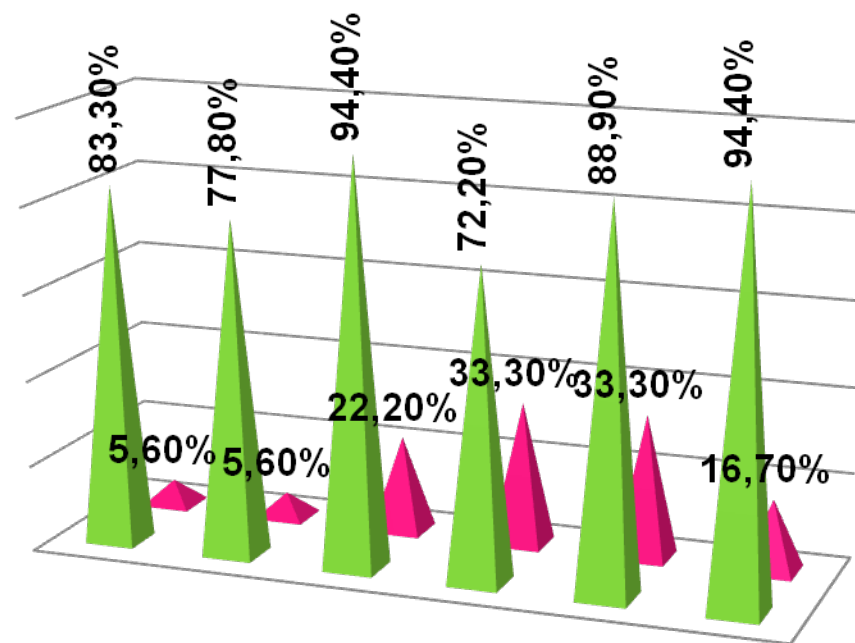
INVALSI: ANDAMENTO PUNTEGGI MAX E MIN IN % ITALIANO COMPLESSIVO-CLASSI 5[^]



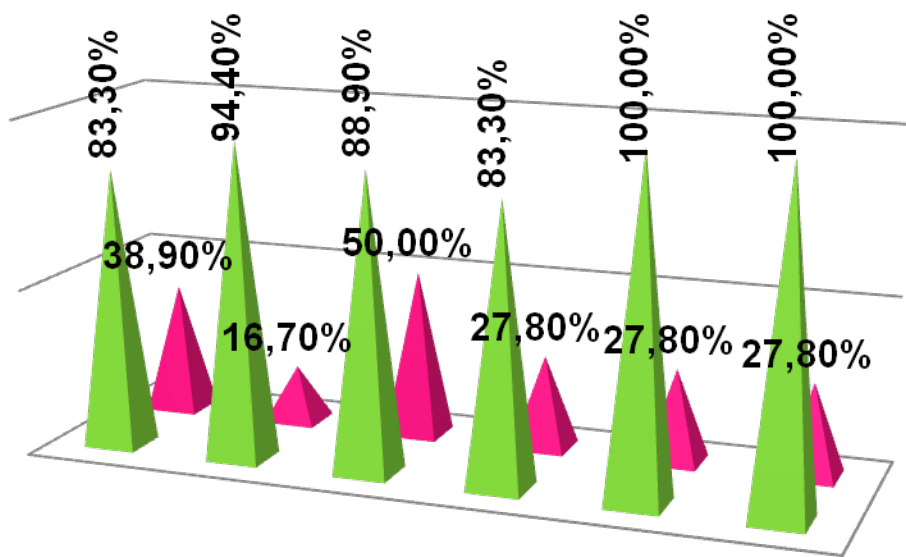
INVALSI: ANDAMENTO PUNTEGGI MAX E MIN IN % CLASSI 5[^] -CONFRONTO



COMPRESIONE 1

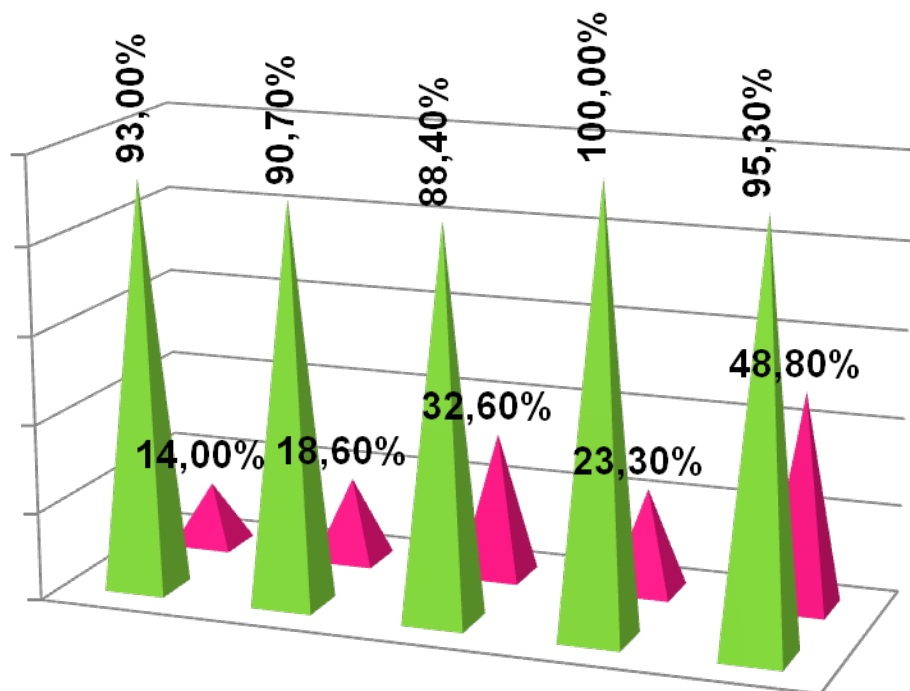


GRAMMATICA

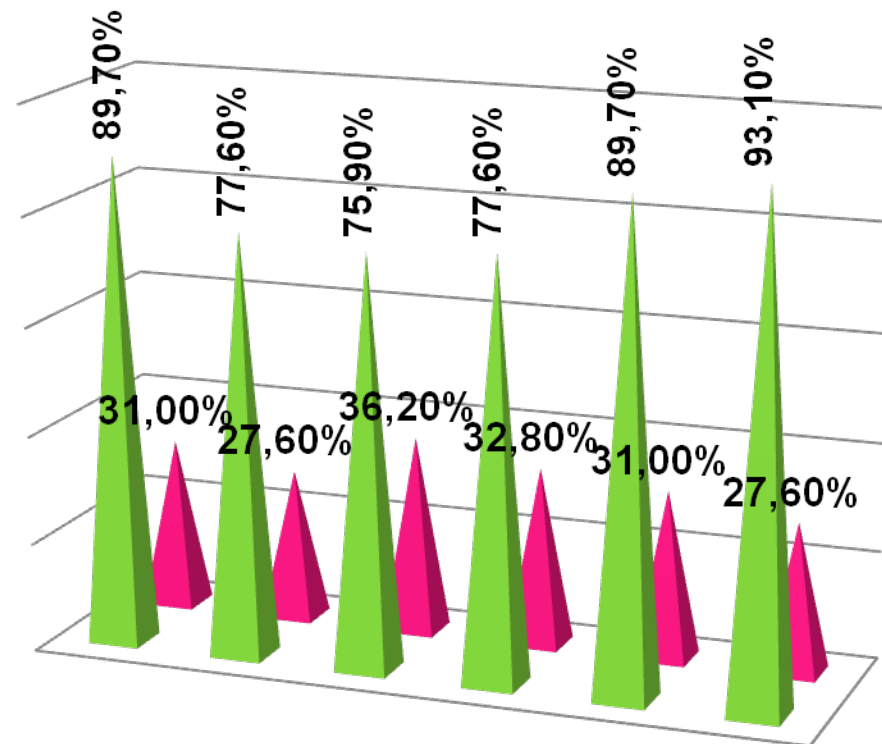


COMPRESIONE 2

ANDAMENTO INVALSI ITALIANO CLASSI 2^ . MAX E MIN IN %



ANDAMENTO INVALSI ITALIANO CLASSI 5^ . MAX E MIN IN %



Le prove Invalsi

Andamento prove Invalsi primaria: PUNTEGGI MAX E MIN IN %

Punteggi tendenzialmente più bassi rispetto ad italiano

MATEMATICA: classi II.

Evidente la variabilità all'interno delle classi

MATEMATICA: classi V

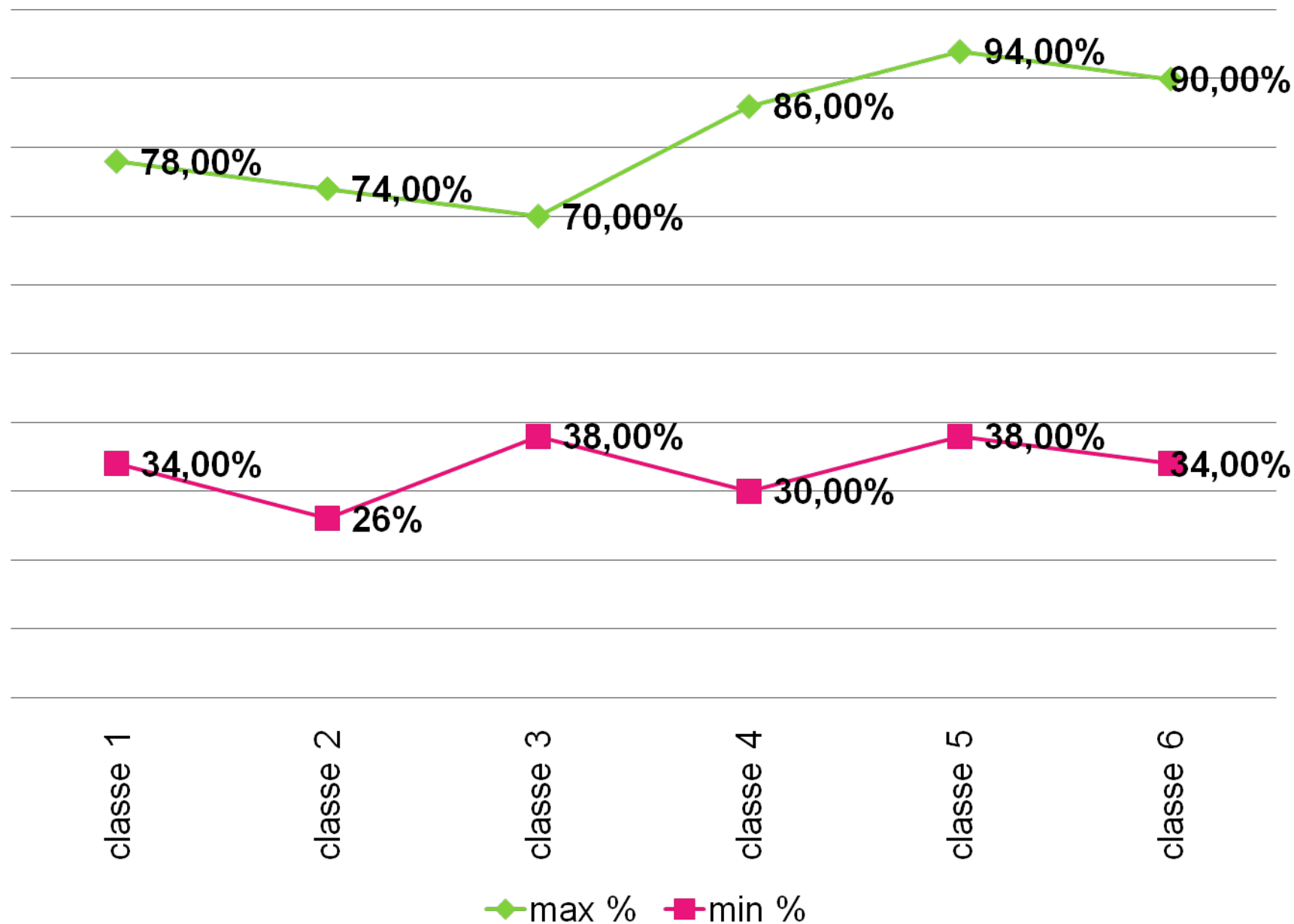
Andamento più omogeneo con il punteggio max che,

in alcuni casi tocca il 90% e oltre

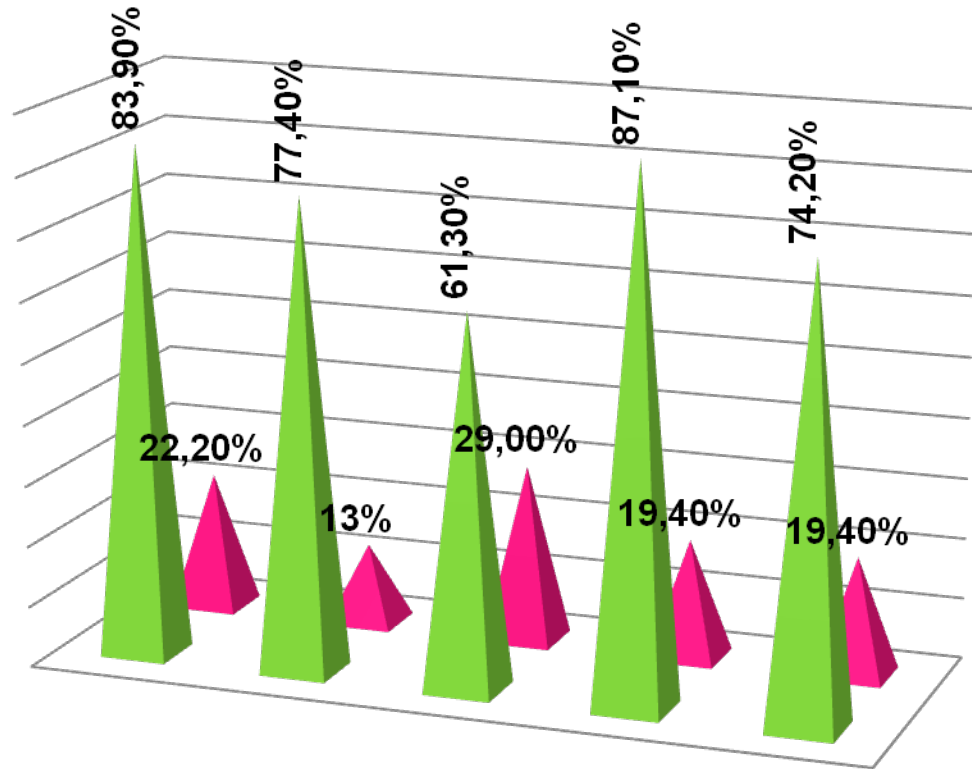
INVALSI: ANDAMENTO PUNTEGGI MAX E MIN IN %- MATEMATICA CLASSI 2^



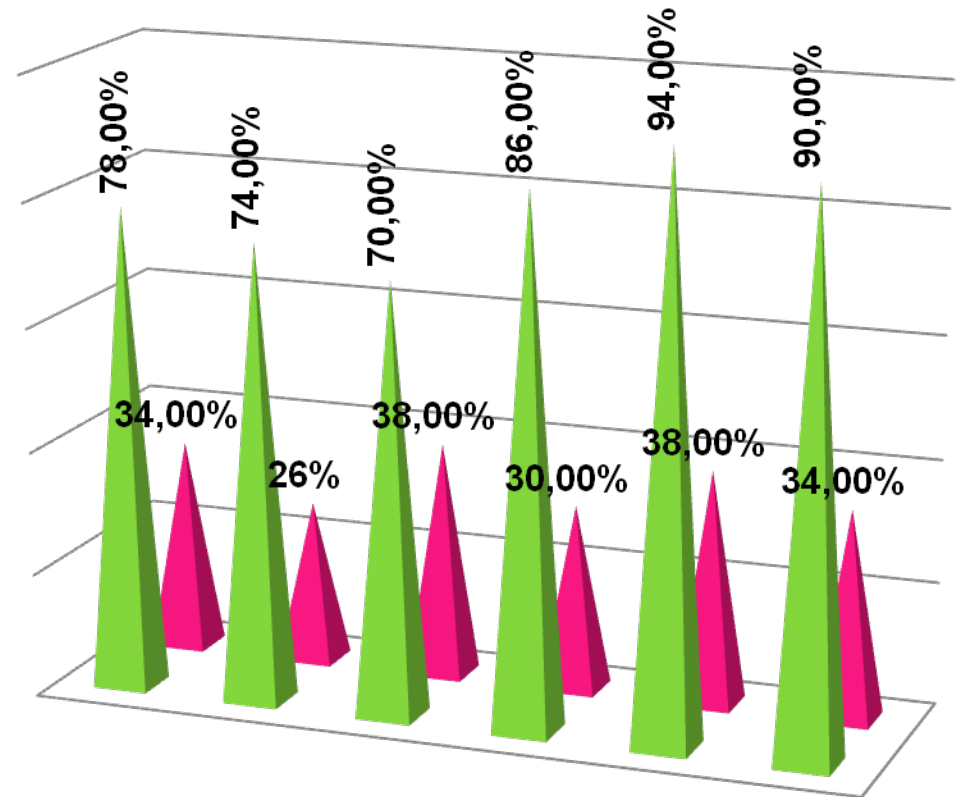
INVALSI: ANDAMENTO PUNTEGGI MAX E MIN IN %
MATEMATICA CLASSI 5^



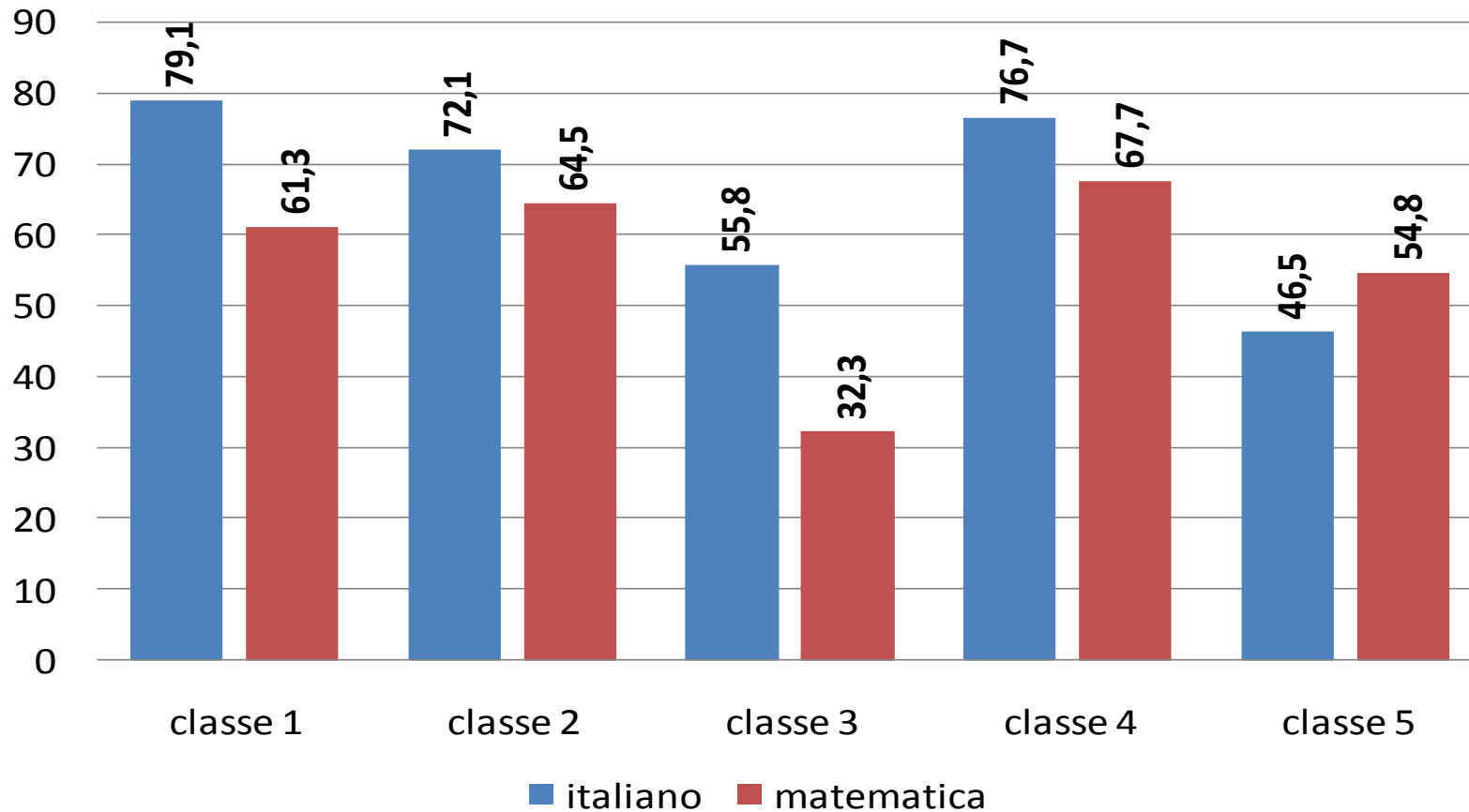
ANDAMENTO INVALSI MATEMATICA CLASSI 2[^]. MAX E MIN IN %



ANDAMENTO INVALSI MATEMATICA CLASSI 5[^]. MAX E MIN IN %

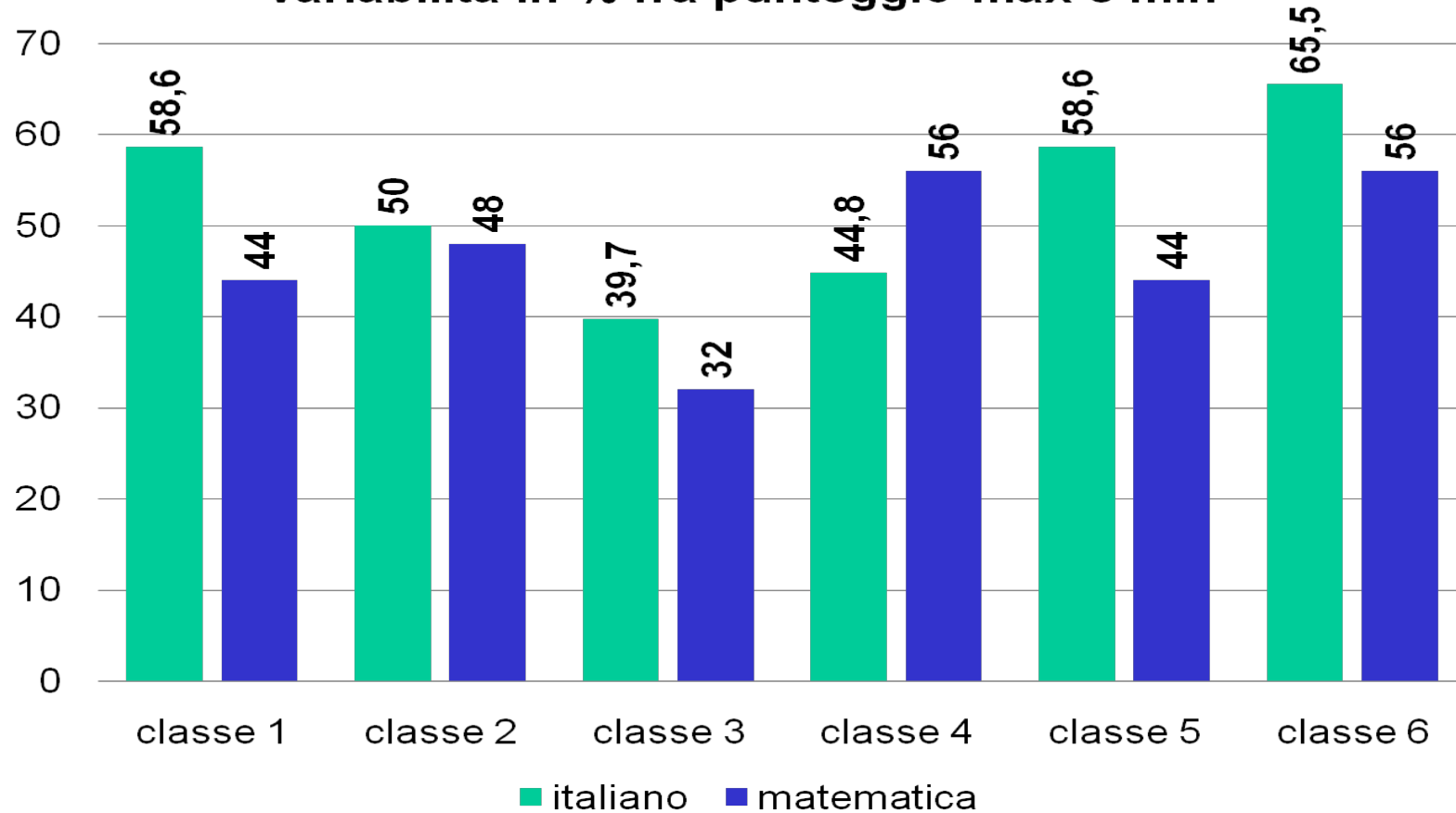


PROVE INVALSI CLASSI 2[^]
Variabilità in % fra punteggio max e min



Punteggio medio in % classe 1: ita 65,9- mat 58,5
classe 2: ita 69,5- mat 47,2
classe 3: ita 70,1 -mat 52,8
classe 4: ita 61,2- mat 48,4
classe 5: ita 76,4- mat 46,9

PROVE INVALSI CLASSI 5[^] Variabilità in % fra punteggio max e min



Punteggio medio in % classe 1: ita 58,2- mat 60,6
classe 2: ita 63 - mat 53,7
classe 3: ita 61,5 -mat 51,7
classe 4: ita 51,9 - mat 51,6
classe 5: ita 58,2 - mat 60,6
classe 6: ita 61,3 -mat 57,8